

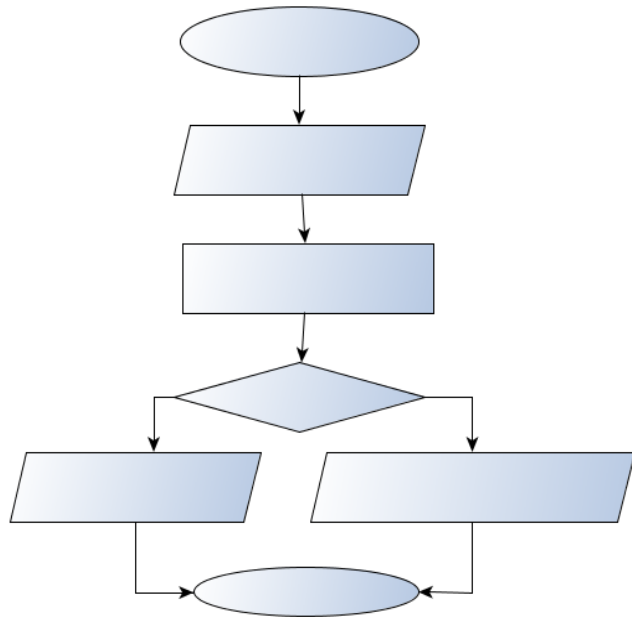
ΦΥΛΛΟ ΕΡΓΑΣΙΑΣ 1 ΣΤΑ ΛΟΓΙΚΑ ΔΙΑΓΡΑΜΜΑΤΑ «ΕΠΑΝΑΛΗΠΤΙΚΗ ΔΟΜΗ»

ΤΜΗΜΑ :

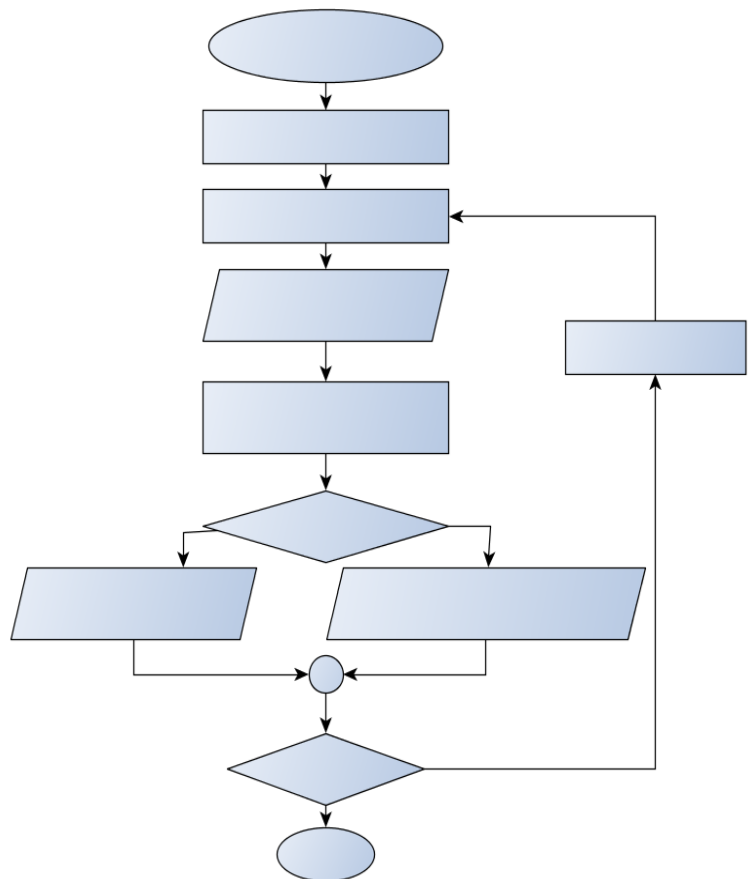
ΗΜΕΡΟΜΗΝΙΑ :

ΟΝΟΜΑ:

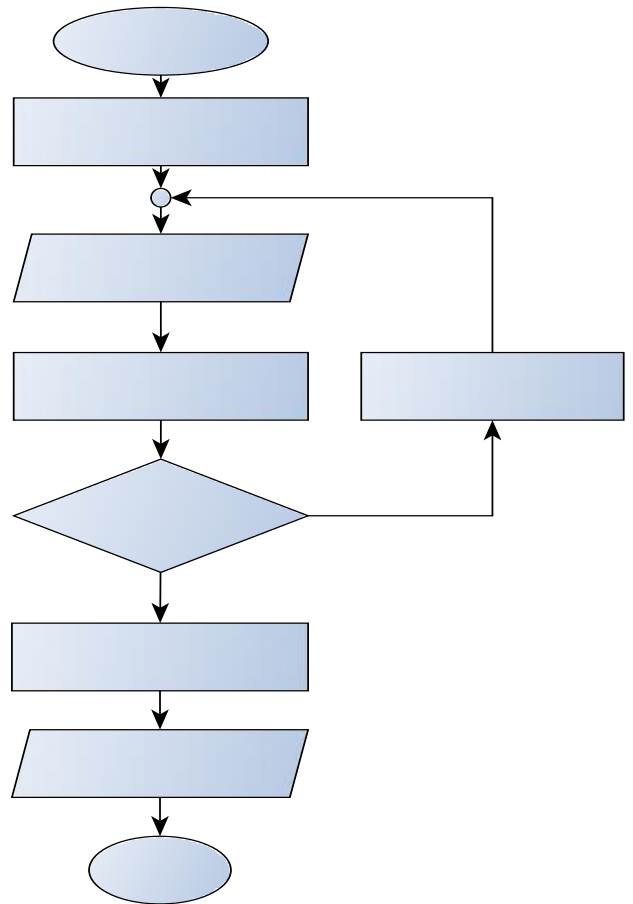
1. Να σχεδιάσετε ένα λογικό διάγραμμα το οποίο να ζητά τους βαθμούς του Διαγωνίσματος(Δ), του Φακέλλου(Φ), των Εργασιών(Ε) και τον Προφορικό(Π) βαθμό κάποιου μαθητή, θα υπολογίζει τον μέσο όρο και θα τηπώνει το μήνυμα «Προάγεται με Βαθμό “ΜΟ”» αν ο μέσος όρος είναι μεγαλύτερος ή ίσος με 9,5. Διαφορετικά θα τυπώνει το μήνυμα «Στάσιμος»



2. Να σχεδιάσετε ένα λογικό διάγραμμα το οποίο θα μπορεί να λύσει το πρόβλημα της άσκησης 1 για 300 μαθητές.



3. Να γράψετε τις κατάλληλες εντολές στο λογικό διάγραμμα του διπλανού σχήματος, ώστε αυτό να εκτελεί την ακόλουθη λειτουργία Να διαβάσει το βάρος από 100 κιβώτια με μήλα και θα τυπώνει το συνολικό βάρος και τον μέσο όρο βάρους ανά κιβώτιο.



4. Φαίνεται ένα λογικό διάγραμμα το οποίο προσθέτει όλους τους ακεραίους ζυγούς αριθμούς μεταξύ του 101 και του 1001 και τυπώνει το αποτέλεσμα. Να το συμπληρώσετε ώστε να λειτουργεί σωστά.

