

# ΣΥΣΤΑΤΙΚΑ ΜΕΡΗ Η.Υ.



# Το Λογισμικό - **Software**

**Λογισμικό:** Ονομάζουμε όλα τα προγράμματα που χρησιμοποιεί ο Η/Υ.

**Πρόγραμμα:** Είναι μια σειρά από εντολές που κατευθύνουν τον Η/Υ στην εκτέλεση των επιθυμητών ενεργειών.

# Κατηγορίες Λογισμικού



# Το Λογισμικό - **Software**

**Λογισμικό Συστήματος:** Το σύνολο των προγραμμάτων που είναι απαραίτητα για την λειτουργία του Η/Υ. Συντονίζει και ελέγχει τη λειτουργία του Η/Υ ώστε να λειτουργεί γρήγορα και αποδοτικά.

# Λογισμικό Συστήματος (System Software)



Λειτουργικό Σύστημα  
(Operating System)



Μεταφραστές & Διερμηνείς  
(Compilers & Interpreters)



Βοηθητικά Προγράμματα  
(Utilities)

# Το Λειτουργικό Σύστημα Operating System (O.S.)

**Λειτουργικό Σύστημα:** Το Σύνολο των προγραμμάτων που είναι υπεύθυνα για τον έλεγχο της λειτουργίας, τον συντονισμό όλων των συσκευών και την επικοινωνία του Η/Υ με το περιβάλλον (Χρήστες, άλλες συσκευές...).

# Ο Ρόλος του Λειτουργικού Συστήματος

- ◆ Ελέγχει και συντονίζει τις διαδικασίες εισόδου/ εξόδου και επεξεργασίας
- ◆ Διαχειρίζεται την κύρια και την περιφερειακή μνήμη
- ◆ Ενεργοποιεί διάφορα προγράμματα
- ◆ Διαμοιράζει τους πόρους (το υλικό και το λογισμικό)
- ◆ Δημιουργεί ένα περιβάλλον επικοινωνίας (διεπαφή-**User Interface**) ανάμεσα στο χρήστη και τον Η/Υ
- ◆ Χρησιμοποιείται για την διαχείριση των αρχείων

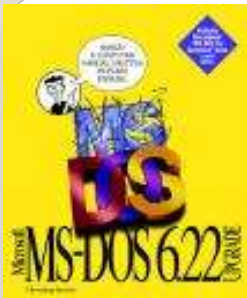


# Ο Ρόλος του Λειτουργικού Συστήματος



# Λειτουργικά Συστήματα

## Operating System



Λειτουργικό σύστημα ονομάζεται το σύνολο των προγραμμάτων που είναι απαραίτητα στον υπολογιστή για να ξεκινήσει, να επικοινωνήσει με το περιβάλλον του και να συντονίσει τη λειτουργία του.



Linux

# Λειτουργικό Σύστημα

## DOS – Disk Operating System

```
PRVNOTES    <ΚΑΤΑΛΟΓΟΣ>   13/01/99  10:34a  PRVNOTES
QWSE        <ΚΑΤΑΛΟΓΟΣ>   01/05/99  11:27a  QWSE
RECYCLED    <ΚΑΤΑΛΟΓΟΣ>   20/11/98  12:22p  RECYCLED
SYROS       <ΚΑΤΑΛΟΓΟΣ>   25/08/00   2:39p  Syros
WINDOWS     <ΚΑΤΑΛΟΓΟΣ>   20/11/98  10:04a  WINDOWS
WINUTILS    <ΚΑΤΑΛΟΓΟΣ>   21/12/98   9:40a  WINUTILS

      0 αρχεία(ο)                0 byte
     34 κατάλογοι/ος           443.887.616 ελεύθερα byte
```

```
C:\>dir *.bat
```

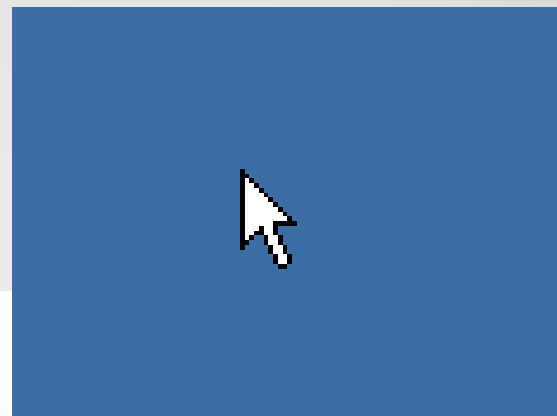
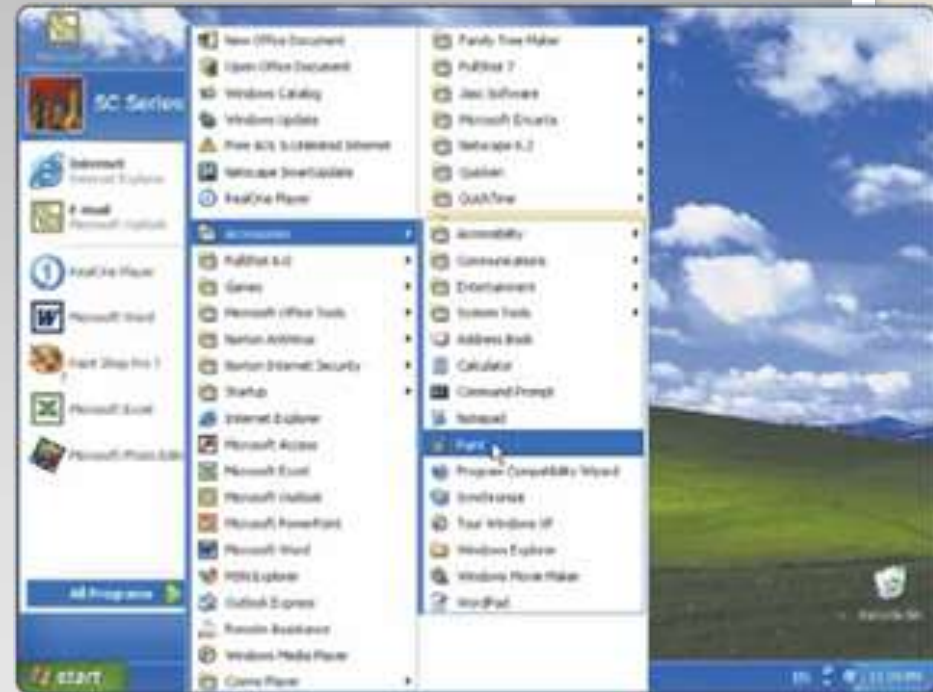
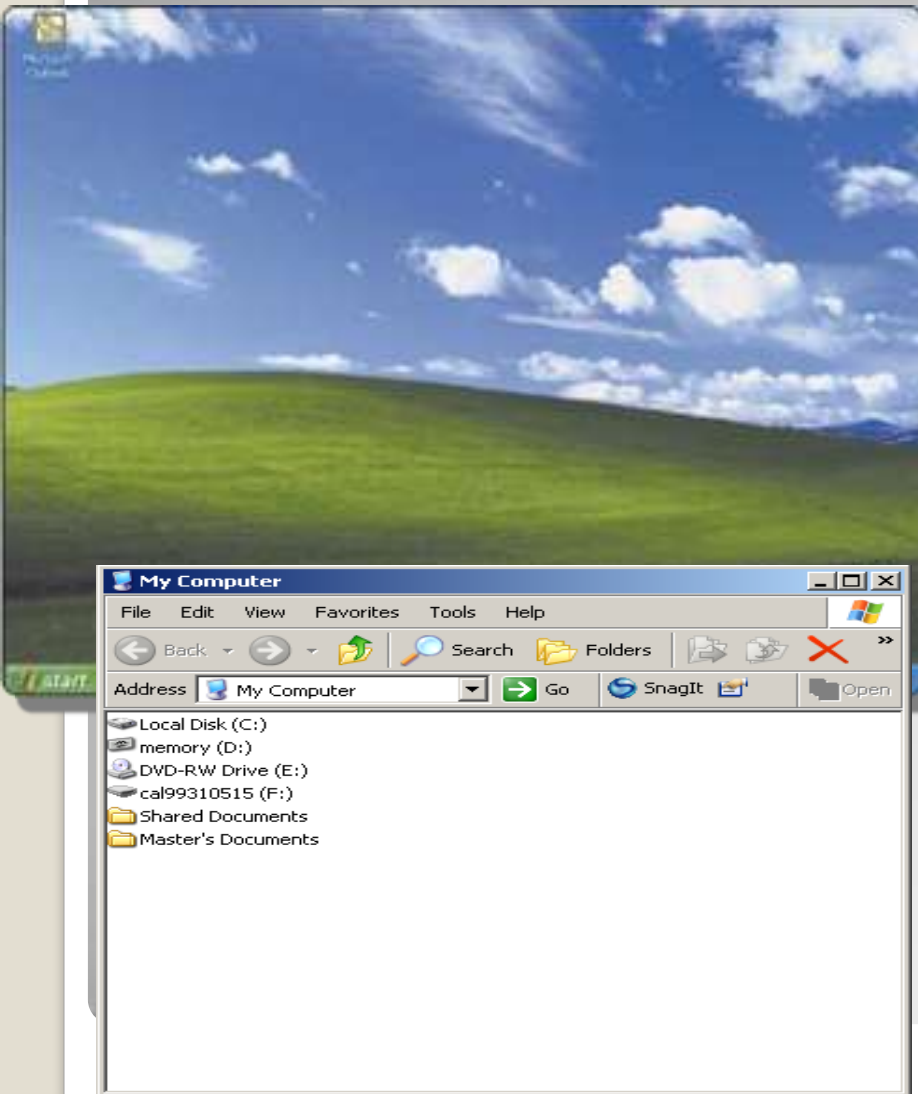
Γραμμή διαταγών  
(Command Line)

```
Ο τόμος στη μονάδα δίσκου C είναι IOANNA
Ο αριθμός σειράς του τόμου είναι 3654-10FD
Κατάλογος C:\
```

```
AUTOEXEC  BAT           436   29/09/00  12:45p  autoexec.bat
      1 αρχεία(ο)                436 byte
      0 κατάλογοι/ος           443.887.616 ελεύθερα byte
```

```
C:\>copy \temp\*. * \temp1
```

# Το Λειτουργικό Σύστημα Windows



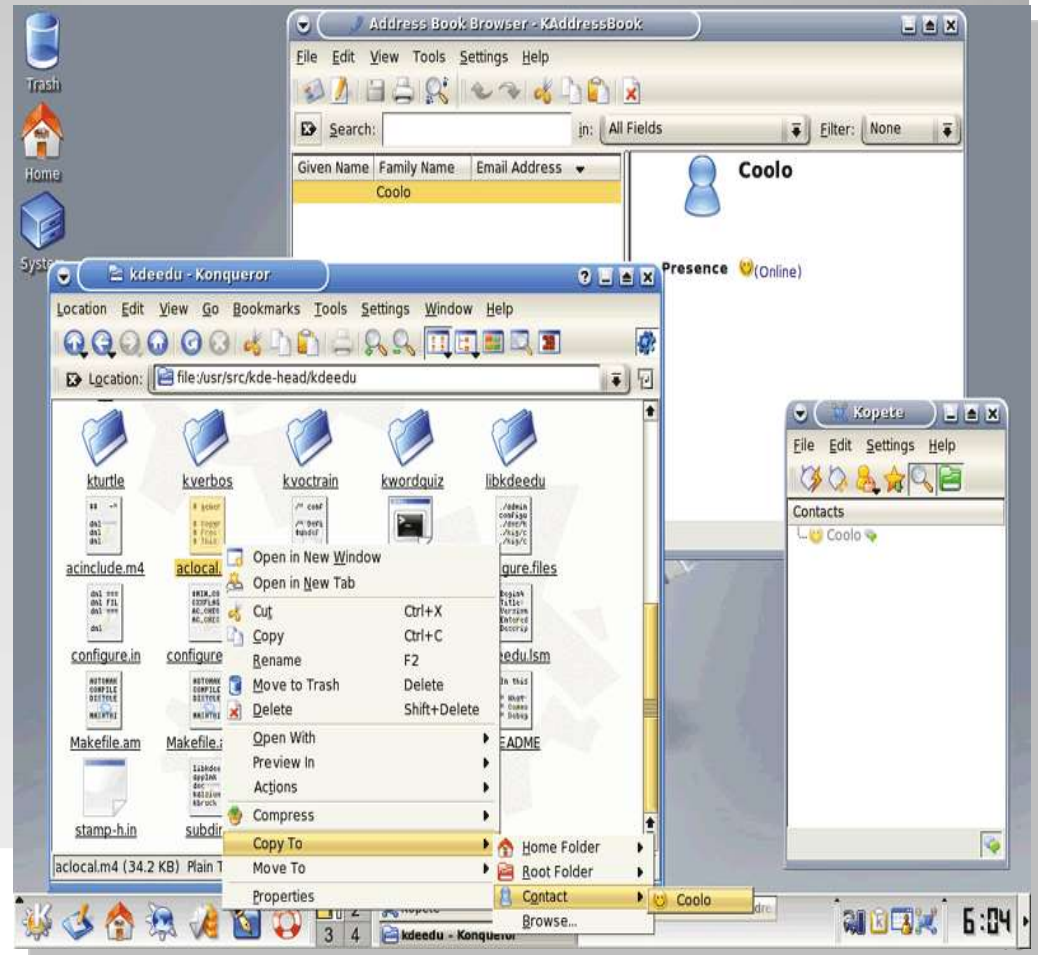


# Λειτουργικό Σύστημα

- Τι είναι το **UNIX**?

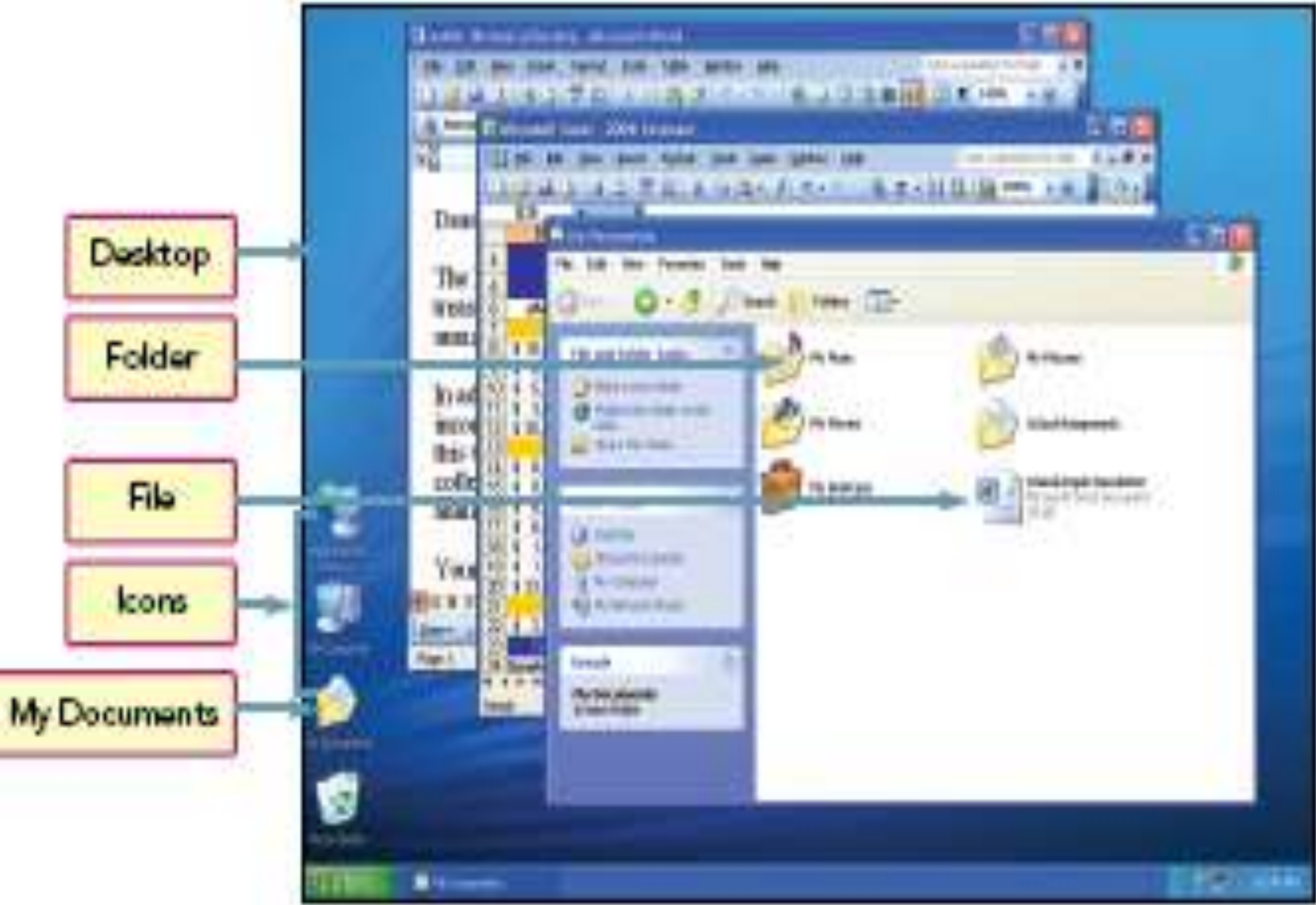
➤ Πολλές εκδόσεις προσφέρουν GUI

➤ Χρησιμοποιείται και για network operating system



# Γραφικό Περιβάλλον Επικοινωνίας (ΓΠΕ)(Graphical User Interface) (GUI)

- Interface είναι το σύνολο των οπτικών, ακουστικών ή άλλων παραστάσεων που καθορίζουν τον τρόπο επικοινωνίας μεταξύ χρήστη και Η/Υ. Τον παλαιότερο καιρό το Interface στηριζόταν μόνο σε κείμενα. Σήμερα με το ΓΠΕ(GUI) στηρίζεται στα γραφικά και στα πολυμέσα . Τα πιο γνωστά ΓΠΕ(GUI) είναι το MAC OS και το WINDOWS.
- Στα σύγχρονα ΓΠΕ(GUI), εικόνες αντιπροσωπεύουν εντολές, συσκευές, εφαρμογές, αρχεία κτλ.



## Πλεονεκτήματα του Γραφικού Περιβάλλοντος Επικοινωνίας (ΓΠΕ)

- Είναι φιλικά προς τον χρήστη (user friendly)
- Αυξάνεται η λειτουργικότητα
- Μεγάλη ταχύτητα διαλόγου με το χρήστη
- Ευκολία στη χρήση και την εκμάθηση
- Αποτελούν κάτι σαν «ηλεκτρονικό γραφείο» (σημειωματάριο, αριθμομηχανή, ημερολόγιο, ρολόι, ζωγραφική κ.ά.)

# Το Βοηθητικό Λογισμικό

## Utilities

**Βοηθητικό Λογισμικό** Διάφορα προγράμματα που είτε ως μέρος του λειτουργικού συστήματος είτε ως ανεξάρτητα προγράμματα **βοηθούν** ή βελτιώνουν την λειτουργία του Η/Υ.

Disk Clean Up

Disk Defragment

Buckup

# Βοηθητικό Λογισμικό

Επεκτείνει τις δυνατότητες του λειτουργικού συστήματος

- WinZip
- WinRar
- Acrobat
- WinBoost
- Antivirus
- Deep Freeze

